

**ST-PIERRE
D'ENTREMONT
SAVOIE**

**RÉUNION DU COMITÉ
CONSULTATIF
N° 1 DU 15 JUILLET 2015**

Résultats de l'action de
consultation du 4/07/2015



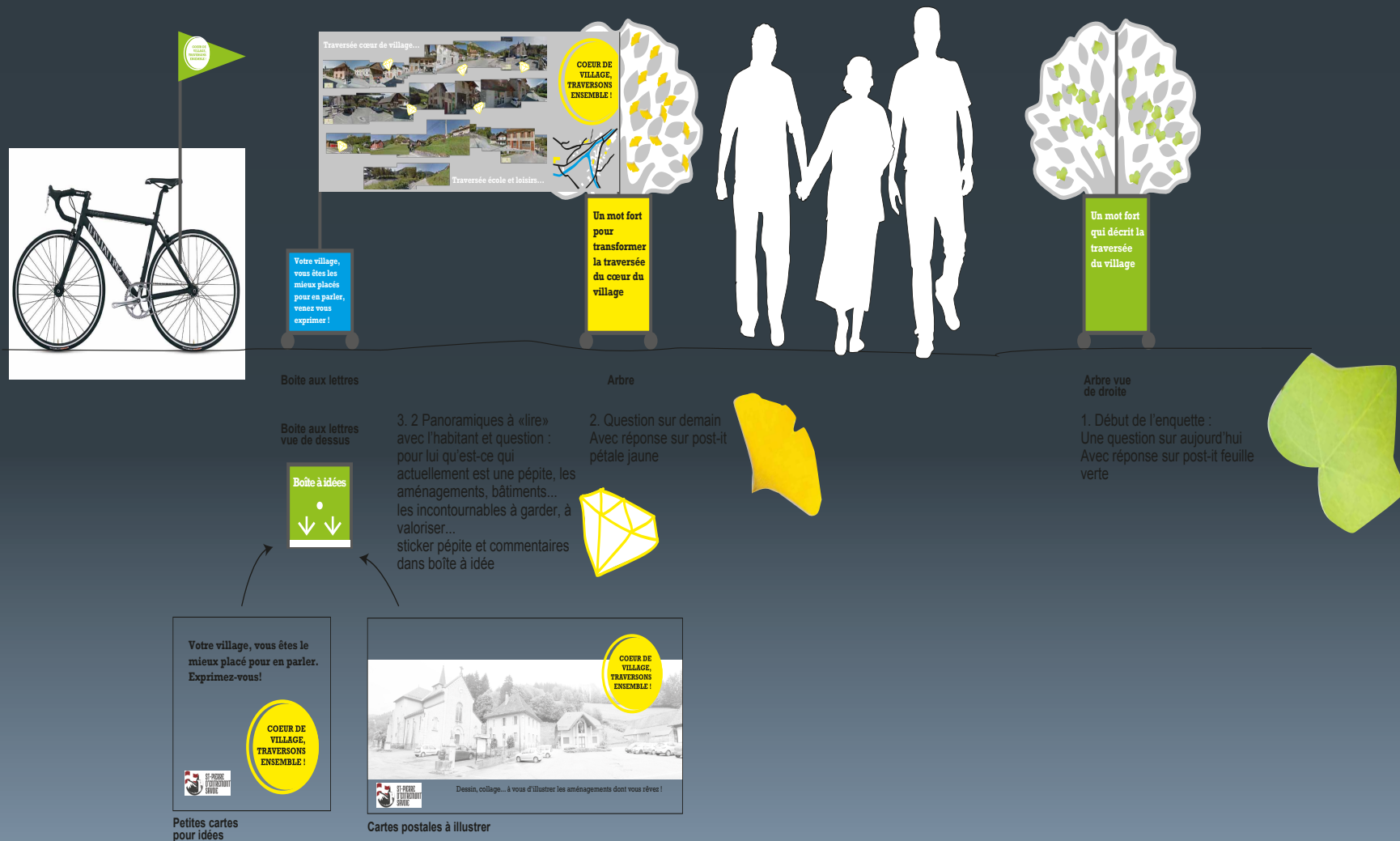
La commande

Bâtir un projet de requalification de la traversée du village avec les habitants et les acteurs, commerçants locaux



La méthode du 4 juillet

Une installation support des sens et de la parole





Un samedi de juillet 2015, par 38 degrés

Rendez vous constructif et joyeux



Les participants

> 50 entretiens (et plus)

Habitants du village		Touristes (camping) ou habitants d'une résidence secondaire	Total
80%		20 %	100 %
Le bourg	Les hameaux		
40%	60%		100%

- Tous les âges sont représentés
- Une part importante de moins de 40 ans et de personnes retraitées



Les résultats



Vision de la traversée

- Un mot pour décrire la traversée du village AUJOUR'DHUI?



**SUR 74 mots
évoqués par les
contributeurs
40 % sont des mots
positifs**



MAGNIFIQUE (33%)

- Authentique
- Beau cadre



VIVANT (33%)

- Animé
- Sociabilités
- Commerces et services



TRANQUILLE (33%)
Calme
Serein

Vision de la traversée

- Un mot pour décrire la traversée du village
AUJOUR'DHUI?

DANGEREUX (64%)



**SUR 74 mots
évoqués par les
contributeurs
60 % sont des mots
négatifs**

18%

Vieillot :
Dégradé,
manque de
modernité

18%

Inconfortable
: bruyant, pas
pratique

Les priorités des participants

- Un mot pour décrire vos attentes pour la traversée du village DEMAIN ?

VALORISER, DEVELOPPER
(32%)

Commerces, animations,
tourisme, embellissement des
espaces publics

SECURISER

(50 %)

Réduire la vitesse,
renforcer l'accessibilité
des piétons et des vélos

**PRESERVER LE
CHARME DU VILLAGE**
(18%)

Petit patrimoine, maisons
traditionnelles,
authenticité



PODIUM DES PRIORITES

Les « pépites » du village

Les lieux, bâtiments, secteurs très importants pour vous?



Les « pépites » du village

Les lieux, bâtiments, secteurs très importants pour vous?





La boîte à idées

Mettre en place un projet qui prenne en compte l'échelle des deux communes (Savoie et Isère)

Revoir le schéma de circulation globale entre l'Isère et la Savoie et les entrées de villes

> Sens unique ? double sens ?

Travailler les entrées de village pour un signal fort en terme de sécurité et d'attractivité

Améliorer la connexion entre les deux pôles d'attractivité : cœur de village et les écoles et équipements sportifs (animation de ce dernier ne profite pas assez au centre)

Moderniser le cœur du village tout en respectant son authenticité

Développer l'aspect vivant du centre (dynamique sociale, urbanité)

Respecter les pratiques d'aménagement local (exemple pas ou peu de trottoirs, utilisation des matériaux locaux, penser à l'enneigement)

Ouvrir le centre, le décroisonner, le végétaliser,

Mettre en valeur le Grand Paysage

DEVELOPPEMENT GLOBAL



La boîte à idées

Créer une passerelle entre l'école et la plage

Créer une passerelle le long de la rivière entre le camping et le centre

Valoriser les cheminements existants, exemple sentier des Mules

Créer une voie verte/ une voie cyclable

Sécuriser les voies pour les piétons notamment devant les commerces et le long de la route de l'école

Réduire la vitesse des automobiles et des motos

Marquages au sol ou ralentisseurs

Chicanes, Elargissements de la chaussée, rétrécissements à d'autres points

Renforcer l'accessibilité aux commerces et services pour les personnes à mobilité réduite, personnes âgées, mères de famille avec poussette

(avis partagés = trottoirs, pas de trottoirs pour respecter les aménagements traditionnels)

OBJECTIFS THÉMATIQUES (PAR ORDRE PRIORITAIRE (POUR LES PARTICIPANTS))

1 >>>>> SÉCURITÉ ROUTIÈRE ET ÉQUILIBRE ENTRE USAGES (PIETONS, VÉLOS, AUTOMOBILES)



MERCI POUR VOTRE
ATTENTION

Merci à Saint Pierre
d'Entremont pour ces
bons moments !