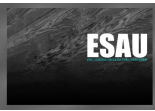




**ST-PIERRE
D'ENTREMONT
SAVOIE**

Étude d'aménagement de la traversée du bourg-centre.



Réunion publique
du 11 décembre 2015



Démarche participative pour un projet concerté

**COEUR DE
VILLAGE,
TRAVERSONS
ENSEMBLE !**

Consultation Publique

Rencontres à travers le village le 4 juillet

- + Exposition consultative à la Maison Hermesende du 16 au 29 août
- + permanences des élus + rencontre du personnel communal + rencontre des adolescents
- + publication de l'étude sur le site internet + info bulletin municipal

Comité consultatif

Concertation-suivi de
l'avancement du projet

Rencontre 15 juillet / 8 sept / 16 nov

Le Parc de Chartreuse,
le CD73, la DDT,
des élus de SPE38
l'Office du Tourisme
, l'AADEC,

Des habitants
volontaires, des
commerçants, l'école,
des élus

**Plus de 130
personnes se sont
exprimées !**

conseil municipal en Comité de pilotage

31 août, 30 sept, 20 octobre

Fixe les priorités, délibère,
acte les choix

5 Conseils des Hameaux Information sur le projet et consultation

Présentation des scénarios
les 12, 19 et 26 sept

**Temps fort
Présentation publique
11 décembre**

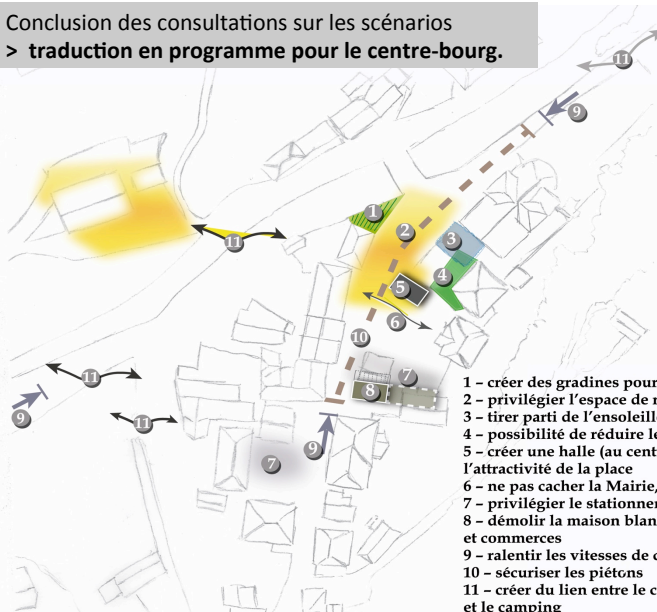
Les priorités des participants / objectifs

- Un mot pour décrire vos attentes pour la traversée du village DEMAIN ?



PROGRAMME

Conclusion des consultations sur les scénarios
> traduction en programme pour le centre-bourg.

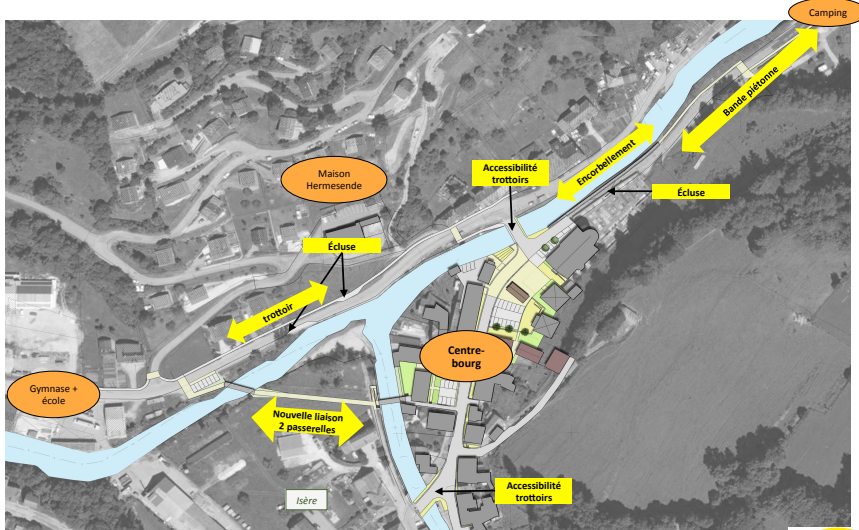


- 1 - créer des gradines pour ouvrir sur la rivière et le grand paysage
- 2 - privilégier l'espace de rencontre actuel
- 3 - tirer parti de l'ensoleillement
- 4 - possibilité de réduire le jardin de la cure
- 5 - créer une halle (au centre ou au sud) pour renforcer la convivialité et l'attractivité de la place
- 6 - ne pas cacher la Mairie, l'intégrer à la place
- 7 - privilégier le stationnement à l'ombre
- 8 - démolir la maison blanche avec possibilité de reconstruire logements et commerces
- 9 - ralentir les vitesses de circulation
- 10 - sécuriser les piétons
- 11 - créer du lien entre le centre village, la maison Hermesende, l'école et le camping



PRIORITÉ N°1 : La sécurité

Les cheminements piétons autour du centre-bourg



Aménagement du Centre-Bourg de Saint-Pierre d'Entremont

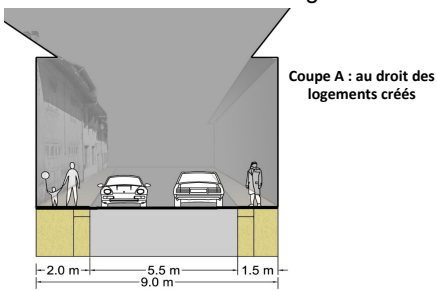
Alp'Études – ESAU – Poly'Gones



PRIORITÉ N°1 : La sécurité

Apaiser la circulation dans le centre-bourg :

>les seuils : les élargir et les abaisser à niveau avec la chaussée



- Les seuils :
- Casser la linéarité du parcours des voitures
 - Créer un effet zigzag pour ralentir la circulation
 - Redonner l'espace aux piétons
 - Leur permettre une appropriation spontanée



Aménagement du Centre-Bourg de Saint-Pierre d'Entremont

Alp'Études – ESAU – Poly'Gones



PRIORITÉS N°2 et 3 :
Développer et valoriser le bourg en préservant le charme du village

Objectifs



Secteur identifié comme le cœur de village :

- forte animation due à la présence de la poste et du salon de thé,
- Présence de bâtiment et monuments marqueurs de centralité : église, Mairie, poste, monument aux morts, fontaine...etc.

> **Création d'un espace public convivial et fédérateur.**

> **Densification et structuration urbaine**

Maison blanche démolie

> **Création de stationnement.**

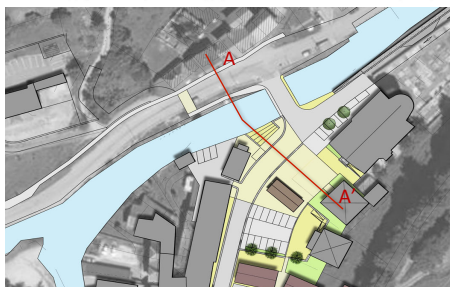
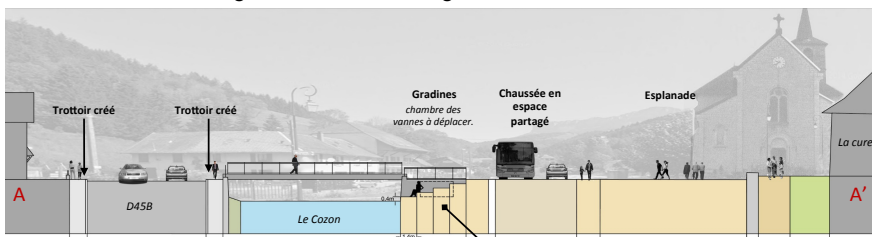
Aménagement du Centre-Bourg de Saint-Pierre d'Entremont

Alp'Études - ESAU - Poly'Gones



PRIORITÉS N°2 et 3 :
Développer et valoriser le bourg en préservant le charme du village

Ouvrir le centre-bourg sur la rivière : les gradines



Aménagement du Centre-Bourg de Saint-Pierre d'Entremont

Alp'Études - ESAU - Poly'Gones



PRIORITÉS N°2 et 3 :
Développer et valoriser le bourg en préservant le charme du village

SCENARIO PREFERENTIEL : UNE HALLE MÉDIANE

AVANTAGES :

- Ensoleillement
- Position actuelle du marché
- Alignement esplanade / gradines / maison Hermesende / Roche Veyrand.
- Possibilité d'y loger l'abri bus, une exposition, une foire ...
- Position centrale de la halle, structure l'espace et sépare les 2 espaces aux statuts distincts
- Alignement halle / Poste
- Stationnement vers la mairie, plus fonctionnel

INCONVÉNIENTS :

- Les voitures restent proches du cœur de village.

PROGRAMME EN DEUX PHASES :

- Possibilité de réaliser la halle dans un deuxième temps afin d'échelonner les dépenses.



Aménagement du Centre-Bourg de Saint-Pierre d'Entremont

Alp'Études - ESAU - Poly/Gones



PRIORITÉS N°2 et 3 :
Développer et valoriser le bourg en préservant le charme du village

SCENARIO PREFERENTIEL : UNE HALLE MÉDIANE

PHASE 1 / sans la halle

PHASE 2 / avec la halle



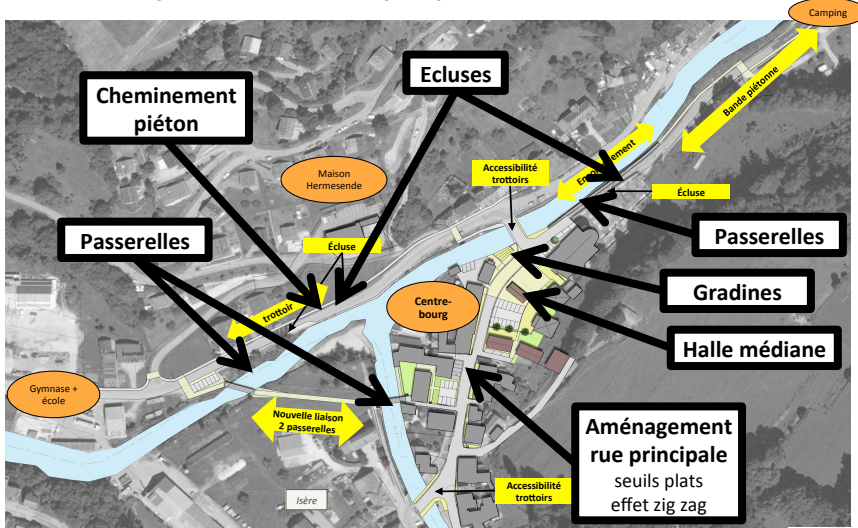
Aménagement du Centre-Bourg de Saint-Pierre d'Entremont

Alp'Études - ESAU - Poly/Gones



LES INVARIANTS

Les éléments qui font l'unanimité ou presque



Aménagement du Centre-Bourg de Saint-Pierre d'Entremont

Alp'Études - ESAU - Poly'Gones



LES POINTS A APPROFONDIR :

Les éléments à intégrer et qui ne sont pas encore figés

ESPLANADE :

- Matériaux, aménagement
- Jardin

PETITS MONUMENTS :

- Emplacements non définis
- Monument aux morts, fontaine (peu de marge), jardin ethnobotanique, Stèle « obélisque », bouldrome

LA HALLE :

- Type de halle (concours d'élèves architectes ?)

LES ECLUSES :

- Emplacement à définir après période de test



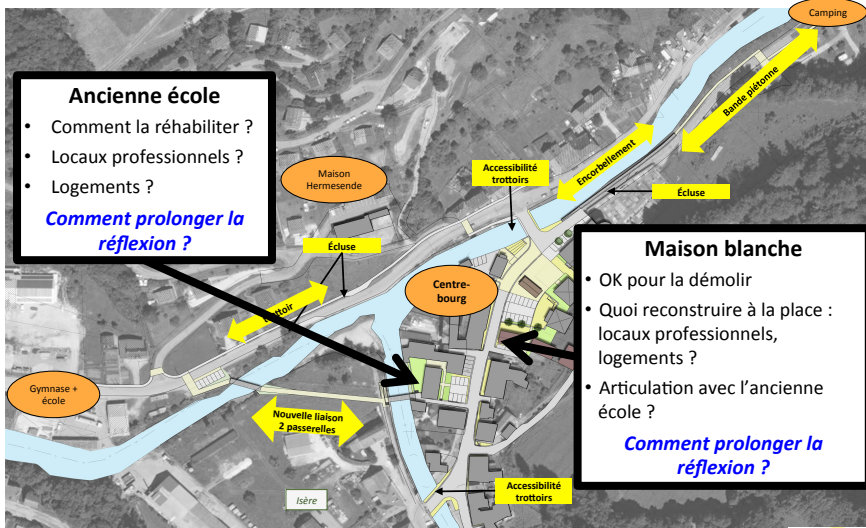
Aménagement du Centre-Bourg de Saint-Pierre d'Entremont

Alp'Études - ESAU - Poly'Gones



LES INCERTITUDES

Les éléments qui nécessitent de prolonger la réflexion



Aménagement du Centre-Bourg de Saint-Pierre d'Entremont

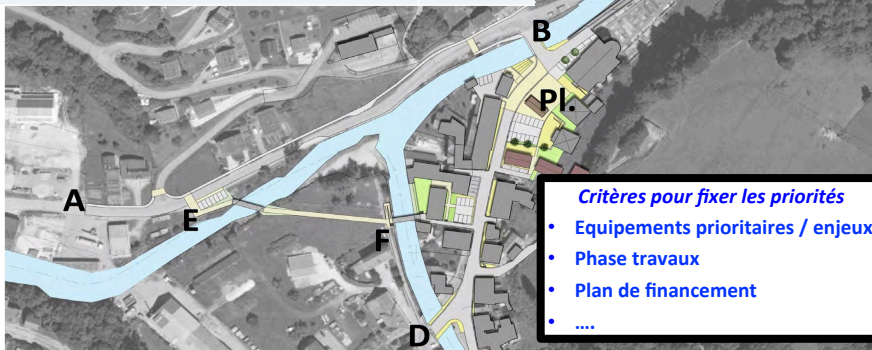
Alp'Études – ESAU – Poly'Gones



PHASAGE :

Définir les priorités

Secteur	Estimation
A à B – voie communale entre le bourg et le Replat	104 260 €
B à C – RD du camping au bourg	191 210 €
B à D – Voirie centre bourg	447 080 €
E à F – Passerelles sur le Guiers	289 520 €
Place (y compris la halle)	465 000 €
TOTAL	1 497 070 €



Aménagement du Centre-Bourg de Saint-Pierre d'Entremont

Alp'Études – ESAU – Poly'Gones



**Merci de votre
attention !**

