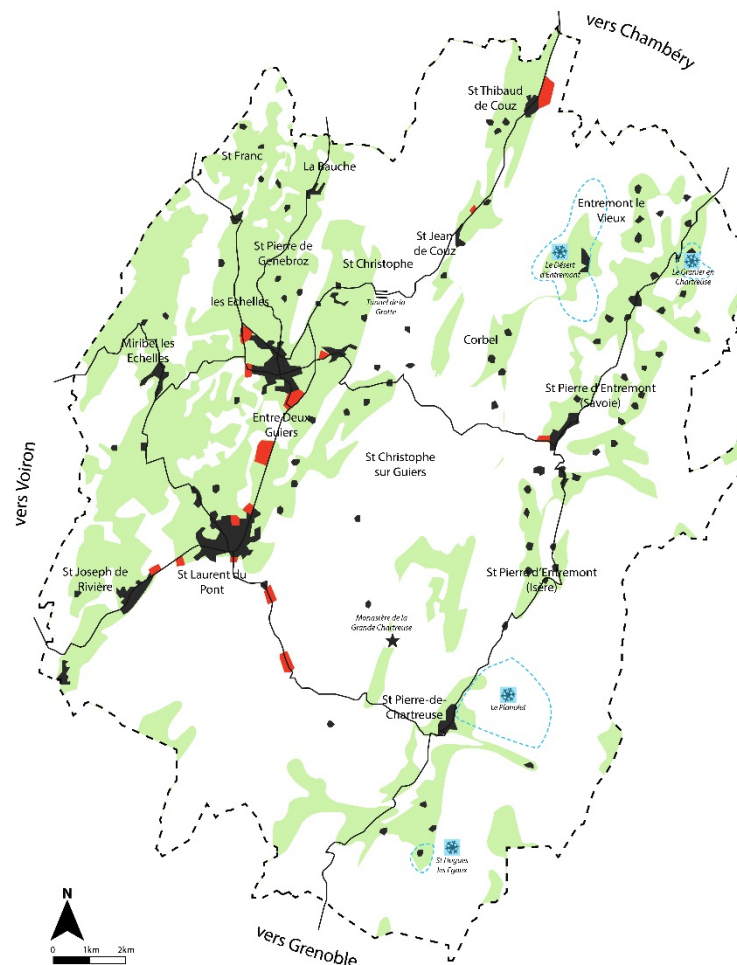


Communauté de Communes Cœur de Chartreuse

- 17 communes
- 16 855 habitants

Service déchets

- 1 responsable de service (1 ETP)
- 2 gardiens de déchèterie (1,1 ETP)



Les flux de déchets

➤ les ordures ménagères



➤ le tri sélectif



➤ les déchèteries



➤ les biodéchets



Les ordures ménagères



**sacs et
films plastiques**

**vaisselle
jetable**



**petits
emballages**



blisters



**sachets et tubes
en plastique**



**pots et barquettes
en plastique**



⇒ incinérées à l' UVETD de Savoie Déchets à Chambéry

Les ordures ménagères

- Jusqu' au 31 décembre 2015: collectées en régie (1 chauffeur/1 ripeur)
→ depuis le 1^{er} janvier 2016: prestation de service (SME Environnement)

- Recommandation R437 de la CNAMTS (2008): suppression de la collecte en sacs

- Commission déchets: privilégier les points de regroupement
→ réflexion sur les colonnes enterrées/semi-enterrées

Le tri sélectif

- Prestataire de service (Sibuet/SME Environnement)
- Collecte en apport volontaire
 - réflexion sur les colonnes enterrées/semi-enterrées



Les emballages recyclables



**bouteilles, bidons et flacons
en plastique**



**boîtes alimentaires
acier / aluminium**



cartonnettes / briques

⇒ triés au centre de tri Valespace à Chambéry



Le devenir des emballages recyclables



Les papiers



Catalogues Annuaires

**catalogues
annuaires**



Courriers, Lettres, Impressions

**courriers
lettres**



Journaux Magazines

**journaux
magazines**



**papier
enveloppes**



Et les autres papiers

**livres
cahiers**



Publicités Prospectus

**prospectus
publicité**

⇒ transitent par le centre de tri
avant d'être expédiés en papeterie



Le verre



bouteilles

**sans bouchon,
ni capsule,
ni couvercle**

⇒ transitent par la plateforme de regroupement
SME Environnement à Belley
avant d'être expédiés chez le verrier



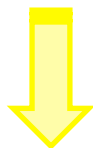
**pots et
bocaux**



EMBALLAGES RECYCLABLES



flaconnages plastiques, boîtes
alimentaires acier/aluminium,
cartonnettes, briques



PAPIERS



revues, journaux, magazines,
prospectus, livres, cahiers,
annuaires, enveloppes



VERRE



bouteilles, pots, bocaux

sans bouchon, ni capsule,
ni couvercle



Le point vert



=

le producteur de l'emballage participe financièrement à la gestion des déchets ménagers par le biais d'Eco Emballages/ Adelphe

→ présent sur plus de 90 % des emballages

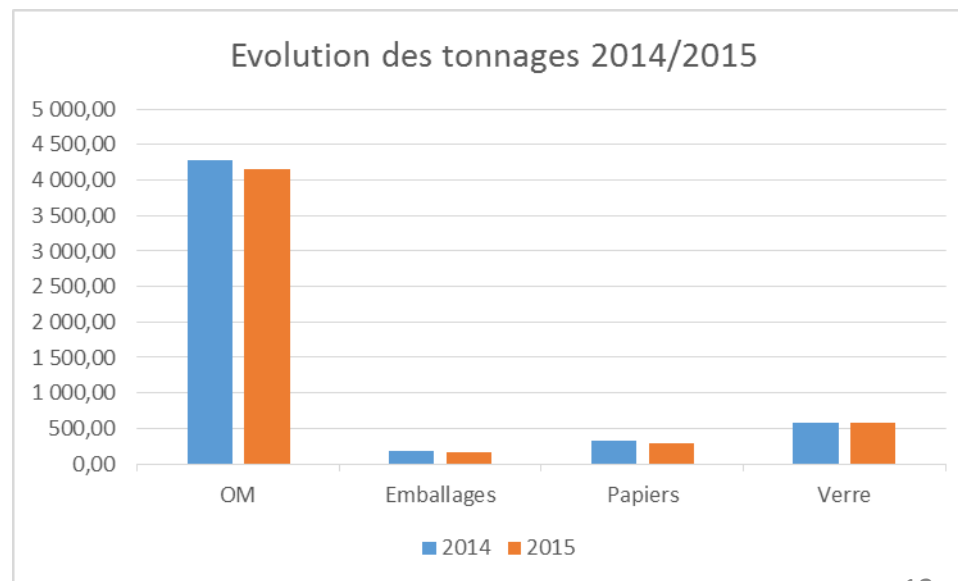


le point vert ne signifie donc pas que l'emballage sur lequel il est apposé est recyclable ou recyclé

Chiffres-clés OM/CS

➤ Tonnages

	2015	2014	Evolution 2014-2015
Ordures ménagères	4 153,47	4 290,86	-3,20%
Emballages	169,71	176,71	-3,96%
Papiers	292,86	328,30	-10,80%
Verre	580,15	579,27	0,15%



Les déchèteries

- 2 déchèteries:
 - Entre-deux-Guiers
 - St-Pierre-d'Entremont

- Sites accessibles :
 - aux habitants de la CCCC (gratuit)
 - aux professionnels du territoire ou ayant un chantier en cours sur le territoire (payant sauf cartons, ferraille, papiers)

Les déchèteries

	Déchèterie Entre-deux-Guiers	Déchèterie St-Pierre-d'Entremont
Lundi	-	-
Mardi	8h-12h	14h-17h30
Mercredi	8h-12h	-
Jeudi	10h-18h	-
Vendredi	14h-18h	8h-12h
Samedi	8h-12h / 13h-17h	8h-12h
Dimanche et jours fériés	-	-
encombrants	✓	✓
ferraille	✓	✓
végétaux	✓	
cartons	✓	✓
gravats	✓	
pneumatiques	✓	✓ (2 fois/an)
amiante lié/fibrociement	✓	
bois agglomérés/bois peints	✓	✓
bois brut/bois de palette	✓	✓
papiers	✓	
plâtre	✓	
PVC	✓	
textiles	✓	✓
DDS*	✓	✓
DEEE**	✓	✓
batteries	✓	✓
huiles de cuisine	✓	✓
huiles moteur	✓	✓
piles	✓	✓
capsules de café	✓	
cartouches d'encre	✓	✓
DASRI***	✓	✓
câbles électriques	✓	✓
lampes	✓	✓
bouchons en plastique	✓	✓

* Déchets Diffus Spécifiques

** Déchets d'Équipements Électriques et Électroniques

*** Déchets d'Activités de Soins à Risques Infectieux

Tarifs professionnels 2016:

Matériaux	Prix par m ³
Végétaux, bois	8 €/m ³
Amiante	50 €/m ³
Papiers, cartons et ferraille	gratuit
Autres déchets	15 €/m ³

Les déchèteries



zoom sur...

... les textiles:



- les vêtements, même déchirés ou usagés
- le linge de maison (draps, serviettes, nappes, ...)
- les chaussures, attachées par paire
- la maroquinerie (sacs, ceintures, ...)
- les peluches



à conditionner
en sacs

⇒ triés au centre de tri Tri-Vallées à Ugine puis valorisés en réemploi, essuyage ou effilochage

<http://www.lafibredutri.fr>

Tonnages

2015	2014	Evolution 2014-2015
33,00	29,33	12,51%

Les déchèteries

zoom sur...

... les DDS (Déchets Diffus Spécifiques):



Déchets Spécifiques des ménages

TOUS À LA DÉCHÈTERIE !

Déchèterie

Les déchets issus de produits d'entretien, de bricolage et de jardinage sont à apporter en déchèterie.

BRICOLAGE & DÉCORATION CHAUFFAGE, CHEMINÉE & BARBEQUE PRODUITS SPÉCIFIQUES DE LA MAISON ENTRETIEN PISCINE ENTRETIEN VÉHICULE JARDINAGE

Eco DDS Toutes les infos sur : www.mesdechetspecificques.com

⇒ envoyés vers un centre de regroupement puis vers un centre de traitement dans lequel ils sont soit valorisés, soit éliminés dans des conditions respectueuses de l'environnement

<http://www.mesdechetspecificques.com>

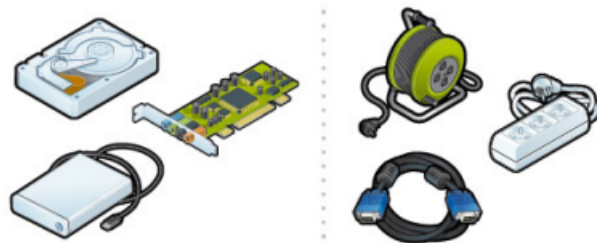
Les déchèteries

zoom sur...

... les **DEEE** (Déchets d' Equipements Electriques et Electroniques):



! Depuis le 1^{er} janvier 2015, tous les équipements informatiques (hors écrans) et les câbles sont à intégrer dans le contenant PAM.



⇒ triés puis recyclés par matériau

Les déchèteries

zoom sur...

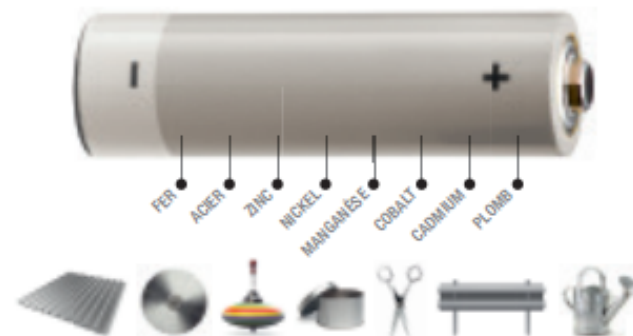
... les piles:



Toutes les piles et petites batteries usagées se recyclent, y compris les piles rechargeables.



Jusqu'à 80% des métaux contenus dans les piles et petites batteries sont extraits et réutilisés dans l'industrie.



Les déchèteries

zoom sur...

... les **DASRI** (Déchets d'Activités de Soins à Risques Infectieux):



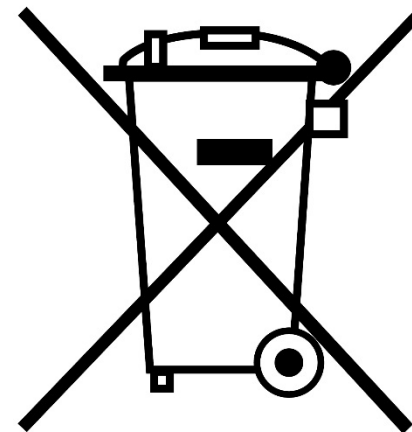
boîtes jaunes à récupérer gratuitement en pharmacie

⇒ incinérés à Venissieux

Les déchèteries

zoom sur...

... les lampes:

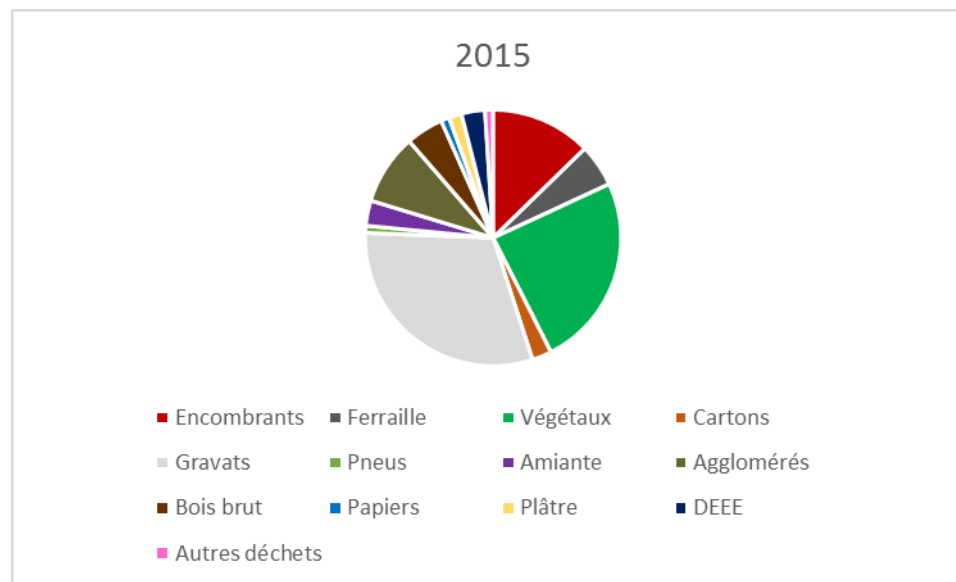


⇒ valorisation énergétique et matière

Chiffres-clés déchèteries

➤ Entre-deux-Guiers

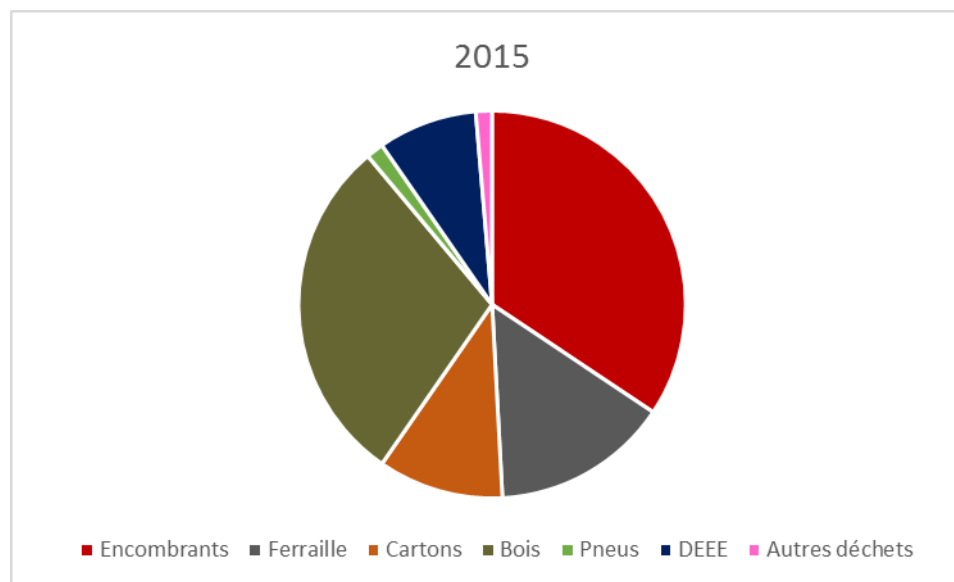
2015	2014	Evolution 2014-2015
5 362,38	5 241,01	2,32%



Chiffres-clés déchèteries

➤ St-Pierre-d'Entremont

2015	2014	Evolution 2014-2015
260,62	258,96	0,64%



Les biodéchets

- Compostage individuel: mise à disposition de composteurs individuels, bois et plastique, d'environ 600 L, pour 20 €
- Compostage de proximité: 1 site de compostage partagé (St-Pierre-de-Chartreuse) et 2 sites de compostage autonome (Entre-deux-Guiers)

👉 *Formations compostage-paillage 2016*

samedi **21 mai** de **9h à 12h**

vendredi **27 mai** de **14h à 17h**

- Lombricompostage: mise à disposition de lombricomposteurs pour 20 €
- Broyage: location gratuite de broyeurs électriques ($d < 3 \text{ cm}$)

Le financement du service

➤ Total charges 2016 = 1 849 000
€

➤ Total produits 2016 = 390 000 €

⇒ Coût net 2016 = 1 459 000 €

➤ Bases TEOM 2016 = 14 775 000 €

⇒ Taux de TEOM 2016 = 9,87 %