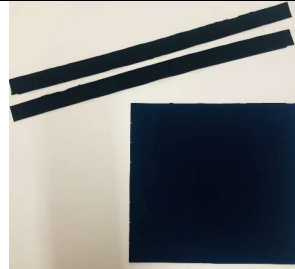


MODE OPERATOIRE FABRICATION MASQUE A PLIS (V1.0)

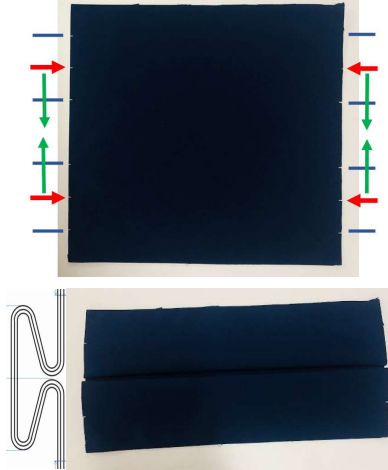
Pièces nécessaires :

- 1 assemblage de 3 couches de tissu découpées au laser et cranté
- 2 élastiques



1) effectuer le pliage

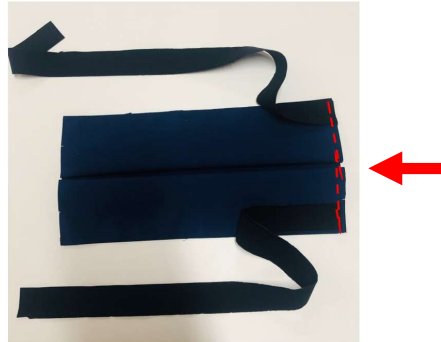
- en pincant le tissu au niveau des flèches rouges
- pour ramener le pli au milieu comme indiquent les flèches vertes



2) coudre le coté droit,

en insérant les 2 lanières,

- avec aller-retours :
- sur les lanières,
- et sur le pli central



3) idem autre coté



4) piquer le bord

- avec aller-retours :
- sur les lanières,

sans faire de remplis, les quatre cotés sont bord francs, c'est plus rapide.
(Cela ne fonctionne qu'avec de tissus découpés au laser.)



5) idem autre coté



**Le masque est terminé !
MERCI !**

Le tuto en VIDEO : <https://youtu.be/WAeM9vkkkPM>



**Le masque est réutilisable, et lavable à 60°C.
Il doit être lavé avant usage et chaque jour.**

**Projet 90.000 masques gratuits, 1 par habitant, Cœur de Chartreuse, Val du Dauphiné, Valdaine.
Merci à toute la chaîne de bénévoles, entreprises et élus.**