

INFORMATIONS AUX RANDONNEURS

SENTIER FERMÉ

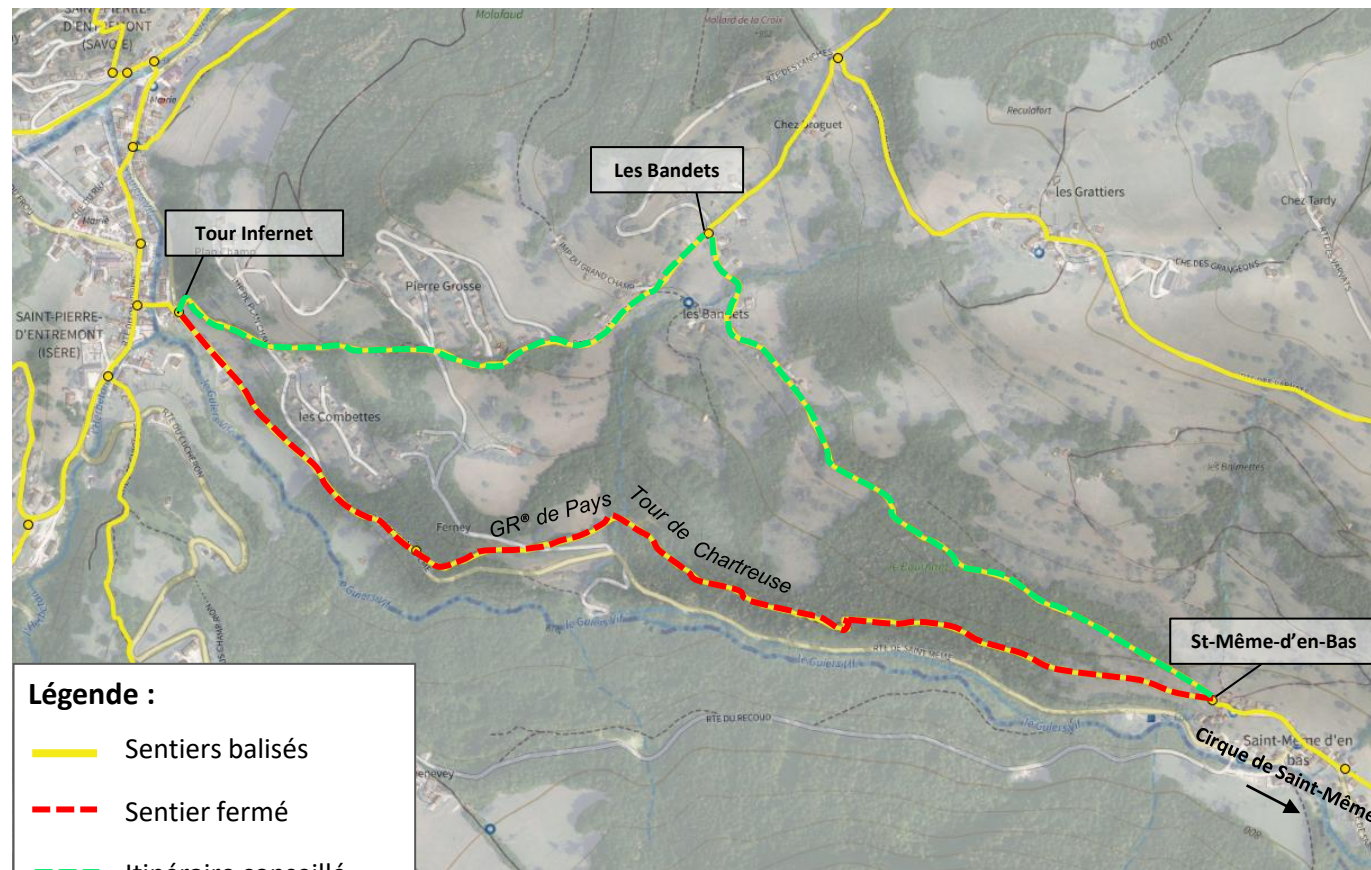


En raison des coupes forestières en cours, le sentier GR® de Pays Tour de Chartreuse entre la Tour Infernet et St-Même-d'en-Bas sera fermé jusqu'à nouvel ordre.





Veuillez emprunter l'itinéraire de déviation conseillé.

Merci de votre compréhension.

ITINÉRAIRE CONSEILLÉ



Légende :

-  Sentiers balisés
-  Sentier fermé
-  Itinéraire conseillé
-  Poteau directionnel